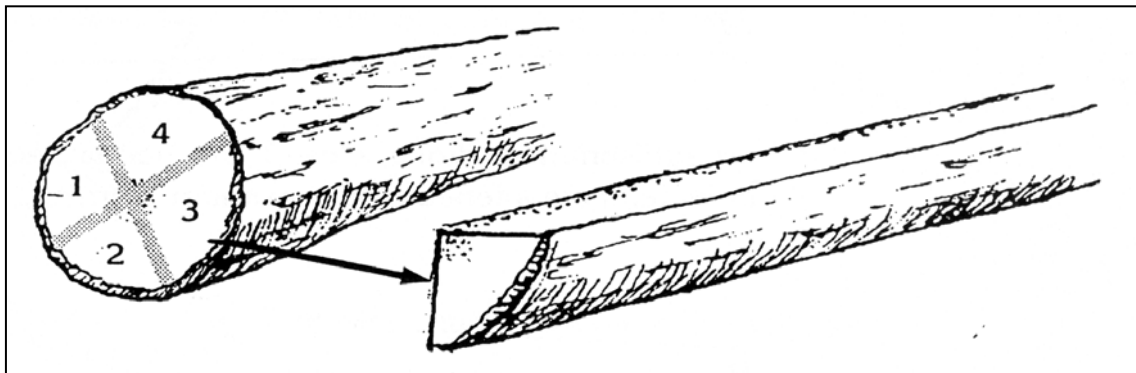




CLASSEMENT DES BILLES FEUILLUES POUR LE SCIAGE

Un des critères de classement important est celui des défauts sur le tronc. Pour évaluer ce critère, vous devez séparer la surface de la bille **en quatre faces distinctes, en regroupant le plus grand nombre de défauts dans un nombre de faces aussi restreint que possible.**

Les usines de sciage achèteront cette bille si elle présente **un minimum de deux faces claires.**

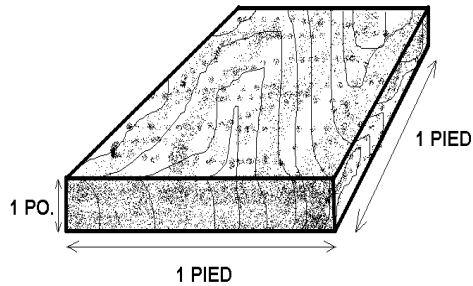


En effet, si la bille contient en apparence deux quartiers de bois sain, il sera rentable de la transformer. Dans la majorité des usines, **le classement de la bille se fonde sur son diamètre au fin bout et le nombre de faces claires.**

Le prix à l'unité de volume (mille pieds mesure de planche (Mpmp) et mètre cube solide) **augmente en tenant compte de ces deux derniers facteurs.**

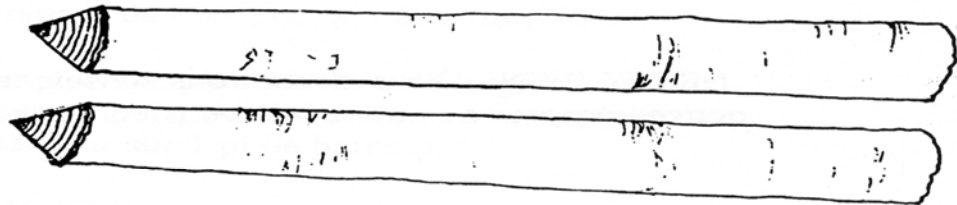
1 PIED MESURE DE PLANCHE =

1 POUCE X 12 POUCES X 12 POUCES

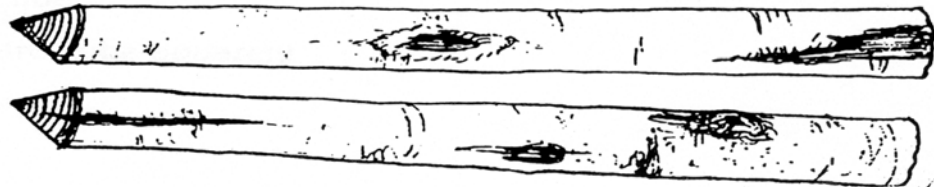


Exemple d'une bille contenant 2 faces claires
et 2 faces avec défauts

Première et
deuxième
faces,
claires



Avant-
dernière face
et dernière
face, avec
défauts



**Vous devez inclure une surlongueur de 4 pouces pour le bois de 8
pieds de longueur et de 6 pouces pour les billots de 10 pieds à 16
pieds de longueur.**

CLASSEMENT DES BILLES FEUILLUS POUR LE SCIAGE

QUALITÉ	DIAMÈTRE AU FIN BOUT	NOMBRE DE FACES CLAIRES
PRIME	14 POUCES	4
SÉLECT	14 POUCES 12 POUCES	3 4
NO : 1	12 POUCES 10 POUCES	3 4
NO : 2	10 POUCES 9 POUCES	2 4
PALETTE	10 POUCES 9 POUCES	0 3
Le classement des billes peut varier d'un acheteur à l'autre.		