

# NOS NORMES DE FAÇONNAGE

## Attestation du fournisseur approuvé

Une session de formation sur les normes de façonnage en tronçons améliorés est présentée à chaque fournisseur de bois rond ainsi qu'à toute personne œuvrant dans le domaine du bois et désireuse de recevoir cette formation. **Il est à noter que tous les fournisseurs doivent avoir suivi cette formation pour être approuvé à livrer du bois rond à l'usine de Thurso.**

Contactez le personnel de Fortress :  
**(819) 985-2233 poste 3229**

## Longueur des tronçons

Longueur minimale acceptée :  
**2,44 mètres (8 pieds)**

Longueur maximale acceptée :  
**7,32 mètres (24 pieds)**

## Diamètre des tronçons

Le diamètre minimum au fin bout :  
**10 cm (4 pouces)**

Le diamètre maximum est de **76 cm (30 pouces)**  
dans le plus grand axe, sous écorce.



## Groupes d'essences

Les essences doivent être séparées en 6 groupes.

Groupe 1 Érable	Groupe 2 Bouleaux	Groupe 3 Peuplier
érable à sucre érable rouge hêtre	bouleau blanc bouleau jaune	les peupliers, frênes, noyers, cerisier, tilleul, ormes, ostryer, caryer

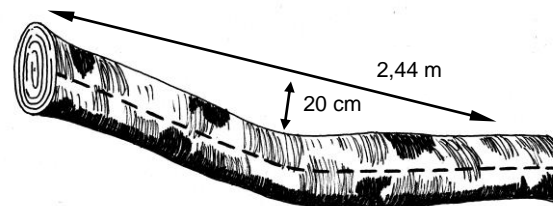
Groupe 4 Chêne	Groupe 5 Frêne	Groupe 6 Cogénération
les chênes 100%	les frênes 100%	Toutes les essences

### Essences rejetées :

- **Aucun chêne dans les groupes 1,2,3,5.**
- **Aucun frêne dans les groupes 1,2,4.**
- **aucuns saules et essences non-commerciales.**

## Courbure

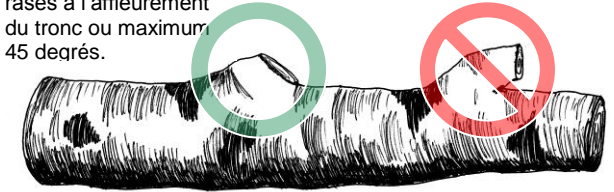
Nous désirons des tronçons le plus droit possible. Lorsque le tronçon ne peut être redressé par une coupe, nous acceptons une flèche de **20 cm (8 pouces)** ou moins sur une longueur de **2,44 m (8 pieds)**, à condition que le tronçon passe à l'intérieur d'un cylindre de **76 cm (30 pouces)**.



## Branches, nœuds, bosses, et loupes

Les **branches, nœuds, bosses et loupes** doivent être rasés à l'affleurement du tronc ou arrondis de façon à ne pas accrocher lors du passage dans l'écorceur.

Nœuds et branches rasés à l'affleurement du tronc ou maximum 45 degrés.



Les bosses et loupes doivent être rasés à l'affleurement du tronc.

## Fourches

Les fourches ne sont pas acceptables. Le tronçon doit avoir un seul axe.



## Chicots

Aucun chicot ou arbre mort.

## Carie

Chaque tronçon doit avoir au moins 1/3 du volume en bois sain.

### Tolérance d'un trou ou d'une carie (pourriture)

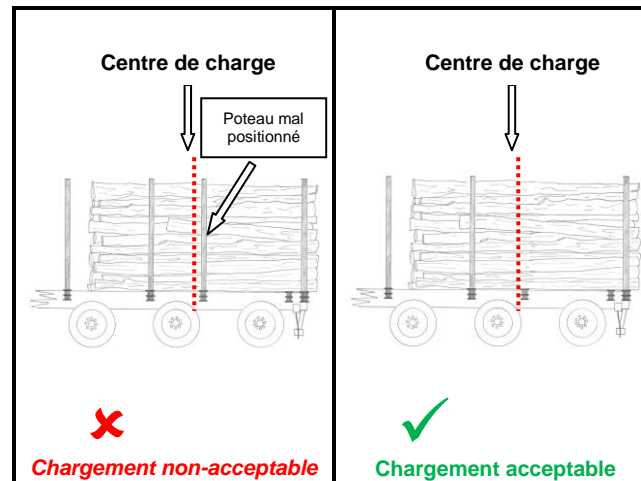
Diam. bille (cm)	Diam. max. pourriture ou trou (cm)	Diam. bille (cm)	Diam. max. pourriture ou trou (cm)
10	8	44	36
12	10	46	38
14	12	48	40
16	14	50	42
18	14	52	42
20	16	54	44
22	18	56	46
24	20	58	48
26	22	60	48
28	22	62	50
30	24	64	52
32	26	66	54
34	28	68	56
36	30	70	56
38	30	72	58
40	32	74	60
42	34	76	62

## Chargement et transport

Afin d'assurer un déchargement rapide et sécuritaire, voici nos exigences :

- Le camion doit être chargé par sections séparées.
- Les sections doivent être parallèles à la longueur du camion.

- Ne pas charger des billes courtes bout à bout à l'intérieure d'une section.
- Vous devez avoir au moins 54 pouces entre les poteaux et/ou l'axe du centre des tronçons dans une section doit être libre (aucun poteau).



## Vous avez des questions ?

Contactez nos mesureurs au :

**(819) 985-2233 poste 3229**

[balance.thurso@fortresscell.com](mailto:balance.thurso@fortresscell.com)

**FORTRESS cellulose spécialisée inc.**  
451, rue Victoria, Thurso, Qc. J0X 3B0

Février 2014



# Normes de Façonnage en Tronçons Améliorés

# Guide du Fournisseur